

SALA X

RIDER

SALA X

ROCK'ROLLA
PRODUCCIONES Y EVENTOS CULTURALES

RIDER

SUPERFICIE:

250 m2

ALTURA SALA:

4,12 m.

LICENCIA:

Sala de Fiestas.

AFORO:

350 pax.

HORARIO:

Hasta las 7:00 h.

LIMITACION PARA CONCIERTOS:

Consultar.

LIMITACIÓN SONIDO:

105 dbA @FOH sin distorsión.

DIMENSIONES DE ESCENARIO:

6,47 m x 3,8 m x 1 m.

ALTURA DE ESCENARIO A TECHO:

3,12 m

TIPO DE SUELO:

Tablero de madera enmoquetado.

POSICION DEL CONTROL:

Centrada a 10 mts de escenario.

BARRERA FRONTAL:

No.

PARKING:

Consultar.

CARGA/DESCARGA:

Acceso trasero parque/acceso entrada principal.

TIPO DE ACCESO:

Rampa

ESCALERAS:

A oficina de producción y a escenario.

TOMAS DE CORRIENTE:

Ver plano.

TIPO DE TOMAS:

Ver plano.

SITUACIÓN :

Ver plano.

POTENCIA:

20 kw

CAMERINOS:

15 m2

SITUACIÓN:

Detrás de escenario, acceso directo desde la calle y a escenario.

AIRE ACONDICIONADO:

Si.

LAVABOS:

Si.

DUCHAS:

Si.

AGUA CALIENTE:

Si.

COCINA:

No.

ZONA DE COMEDOR:

No.

OFICINA DE PRODUCCION:

Si.

WIFI:

Si.

VENTA DE MERCHANDISING:

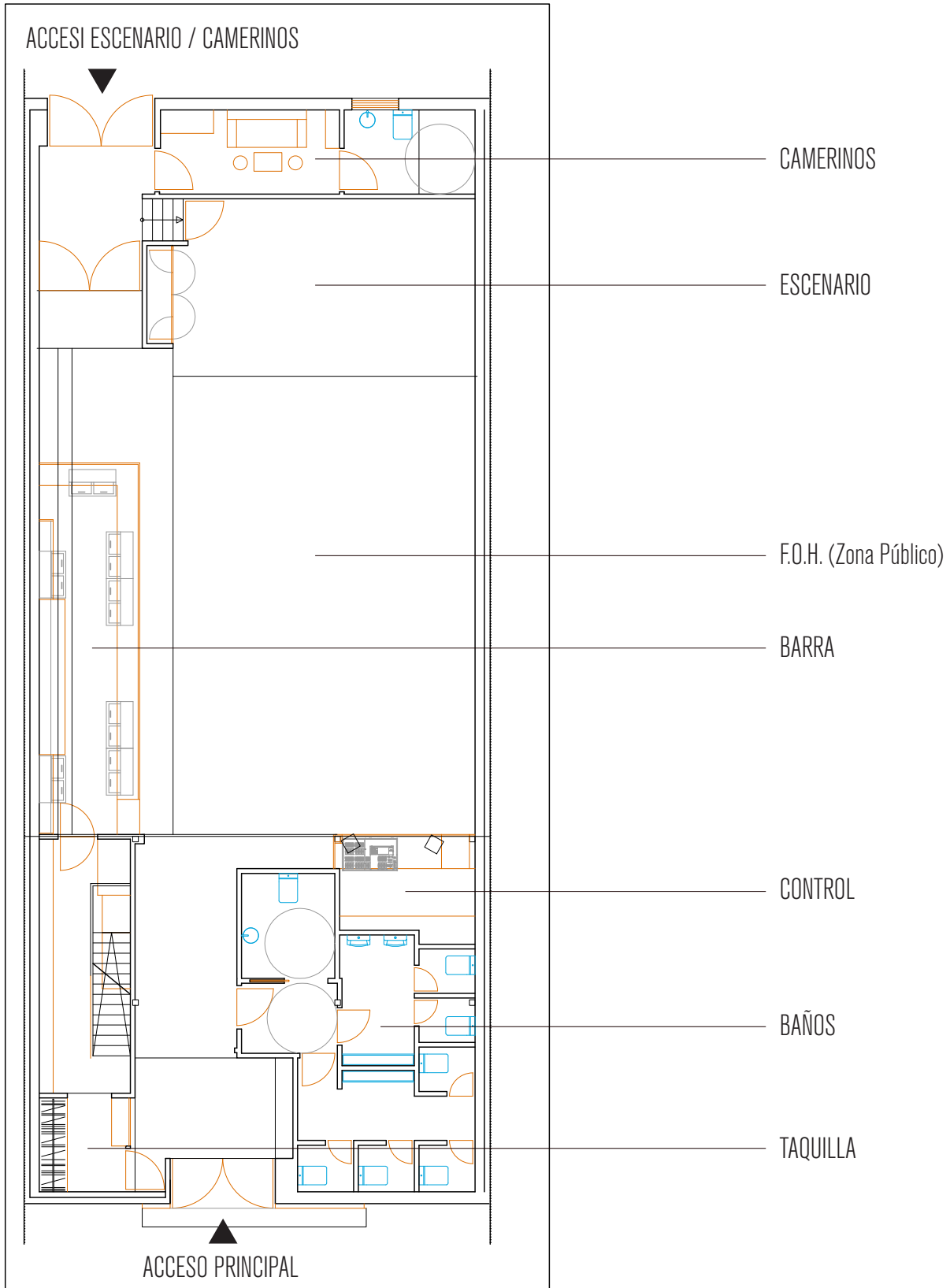
Si. Consultar condiciones.

HORARIOS DE TRABAJO DE SALA:

Desde las 18:00 h.

SALA X

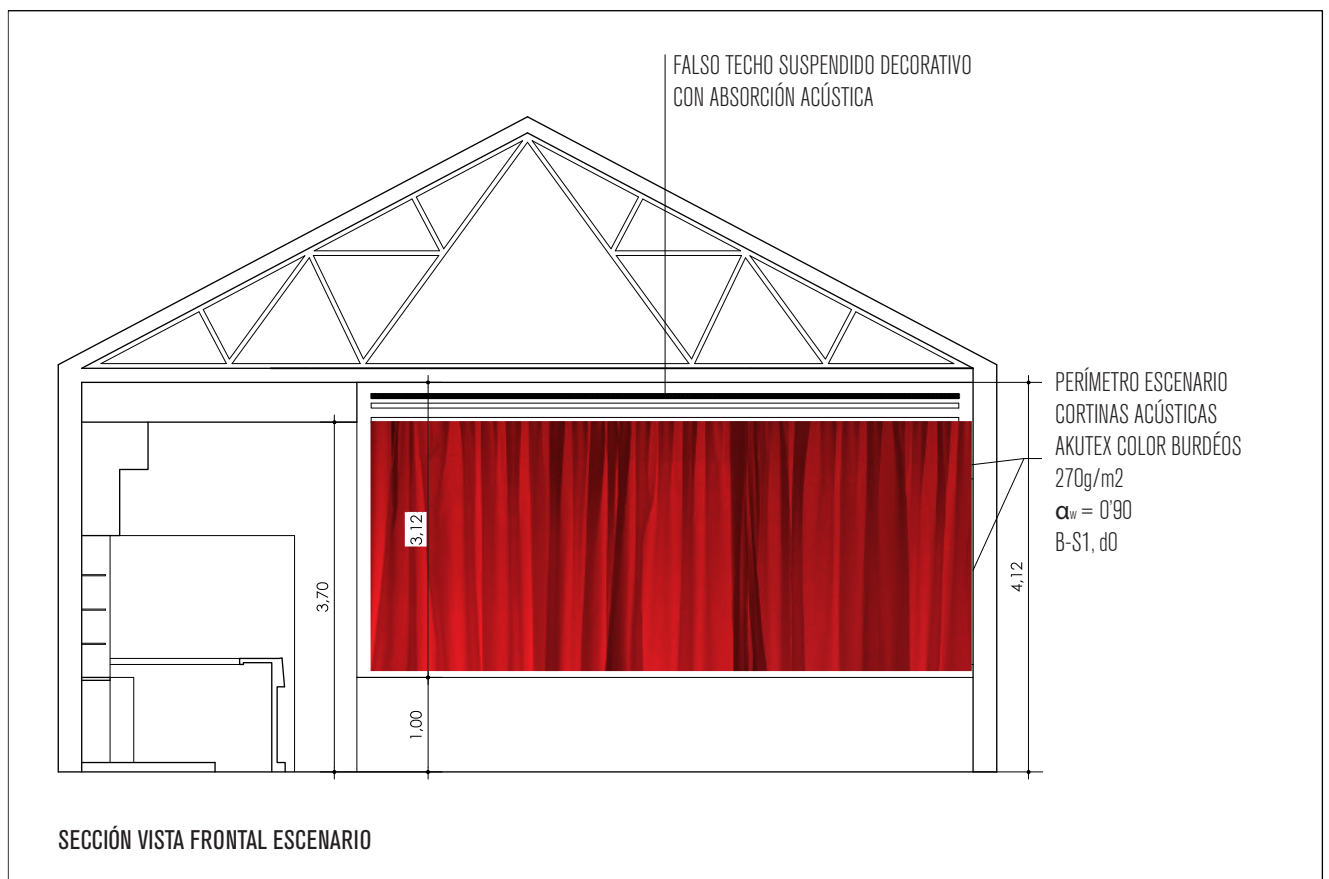
RIDER



SALA X

ROCK & ROLLA
PRODUCCIONES Y EVENTOS CULTURALES

RIDER



RIDER

SONIDO:

PA L-ACOUSTICS 14000W
L-ACOUSTICS SUB SB18 (4UDS)
L-ACOUSTICS ARCS WIDE (8 UDS)
L-ACOUSTICS ARCS FOCUS (2 UDS)
ETAPAS MULTICANAL L-ACOUSTICS LA4X (4UDS)
MESA PA MIDAS M32 LIVE
MONITORES L-ACOUSTICS 112P (4UDS)
MONITORES L-ACOUSTICS HIQ 115 (2UDS)
MONITORES NEXO PS15 (4UDS)
MONITORES MARTIN LE 400 (2 UDS)
CAJAS DI LA AUDIO (6 UDS)
CAJAS DI PALMER STEREO (2UDS)

MICROFONÍA:

SHURE SM 58 (5 UDS)
SHURE SM 57 (5 UDS)
SHURE BETA 52 (1 UD)
AKG D112 (1 UD)
AKG P170 (1 UD)
AUDIO TECHNICA 2035 (2 UDS)
SENNHEISER E 604 (3 UDS)
SENNHEISER E 906 (2 UD)
PIES DE MICRO
BAJOS (6 UDS)
JIRAFAS (6 UDS)
RECTOS (4 UDS)

EQUIPO DE DJ:

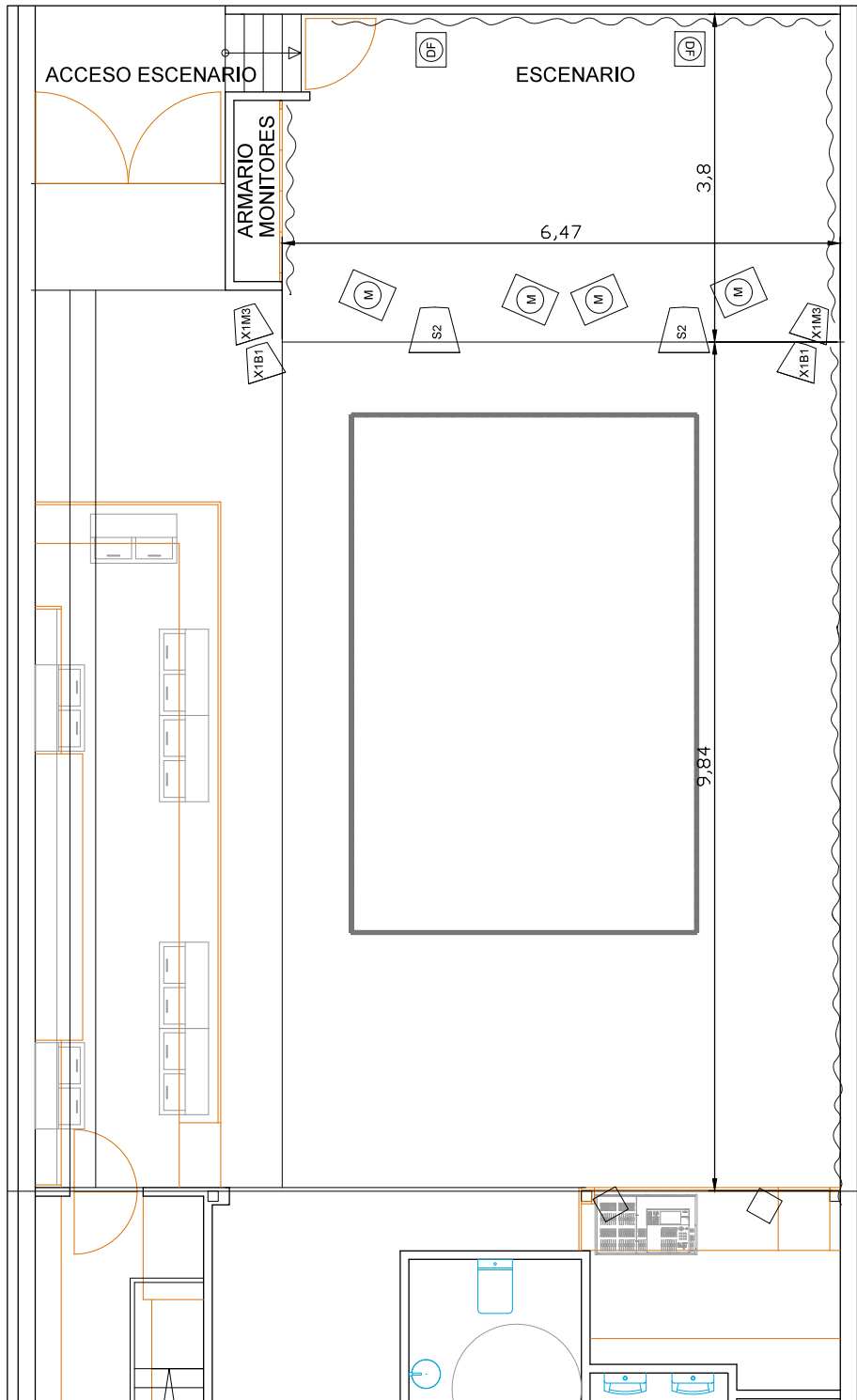
TECHNICS 1200 MK2 (2UDS)
PIONEER CDJ 900NXS (2UDS)
MESA DE MEZCLAS XONE 92

ILUMINACIÓN ESPECTACULAR:

CABEZAS MOVILES SPOT (8 UDS)
FOCOS PAR LED 4CH (18 UDS)
FOCOS PAR 56 (5 UDS)
TRUSS TRIANGULAR 30CM 36m
CEGADORAS (2 UDS)
CONSOLA STAIRVILLE DMX INVADER 2040 MKII
PROYECTOR VIDEO 3000 Lumenes
MAQUINA HUMO (1 UD)

SALA X

RIDER



PA:

- L-ACOUSTICS SUB SB18 (4UDS)
- L-ACOUSTICS ARCS WIDE (8 UDS)
- L-ACOUSTICS ARCS FOCUS (2 UDS)
- ETAPAS MULTICANAL L-ACOUSTICS LA4X (4UDS)

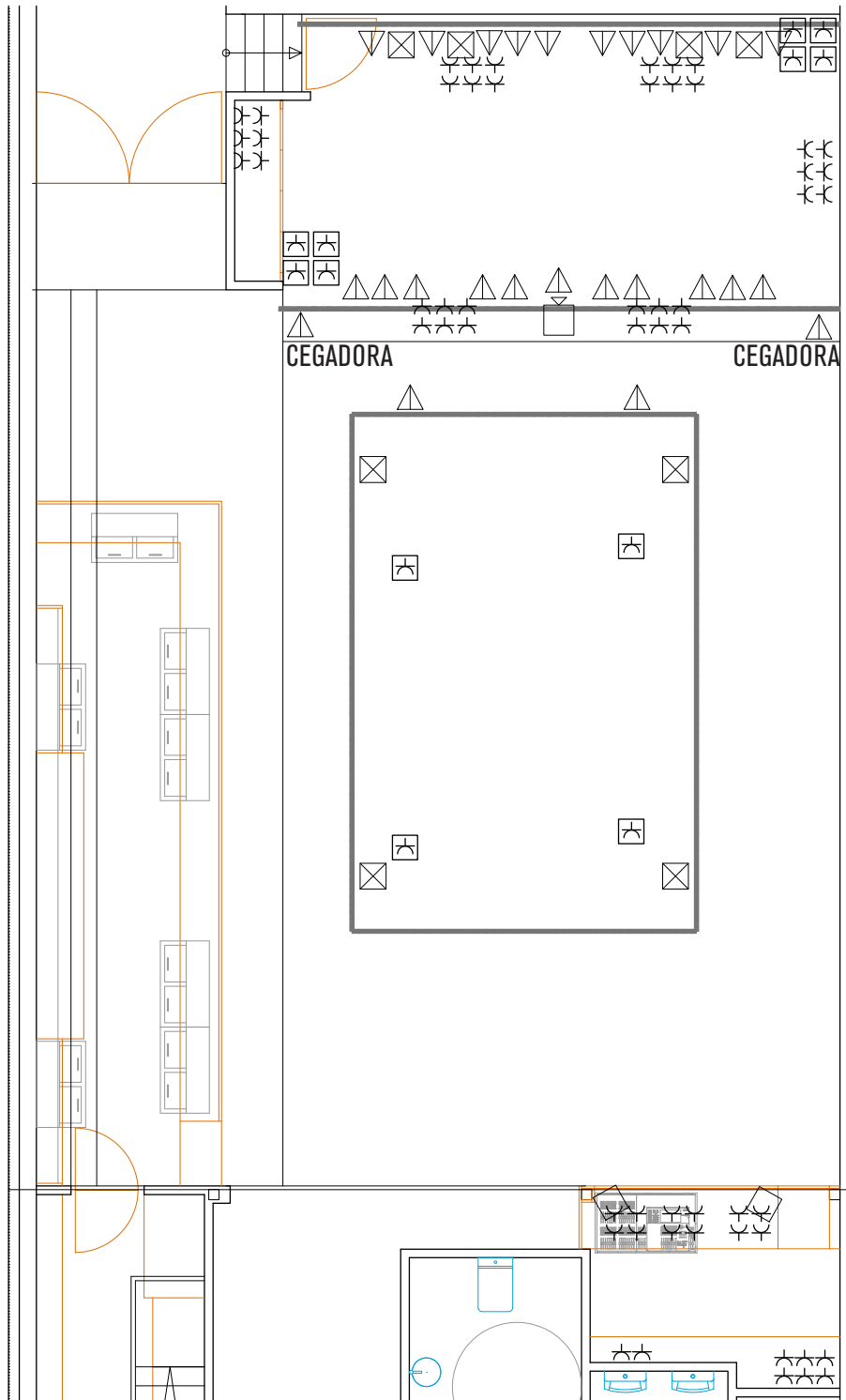
MONITORES:

- DF - CUÑAS L-ACOUSTICS HiQ 115 (x2)
- M - CUÑAS L-ACOUSTICS 112P (x4)

PLANO SONIDO

SALA X

RIDER



ILUMINACIÓN Y ELECTRICIDAD:

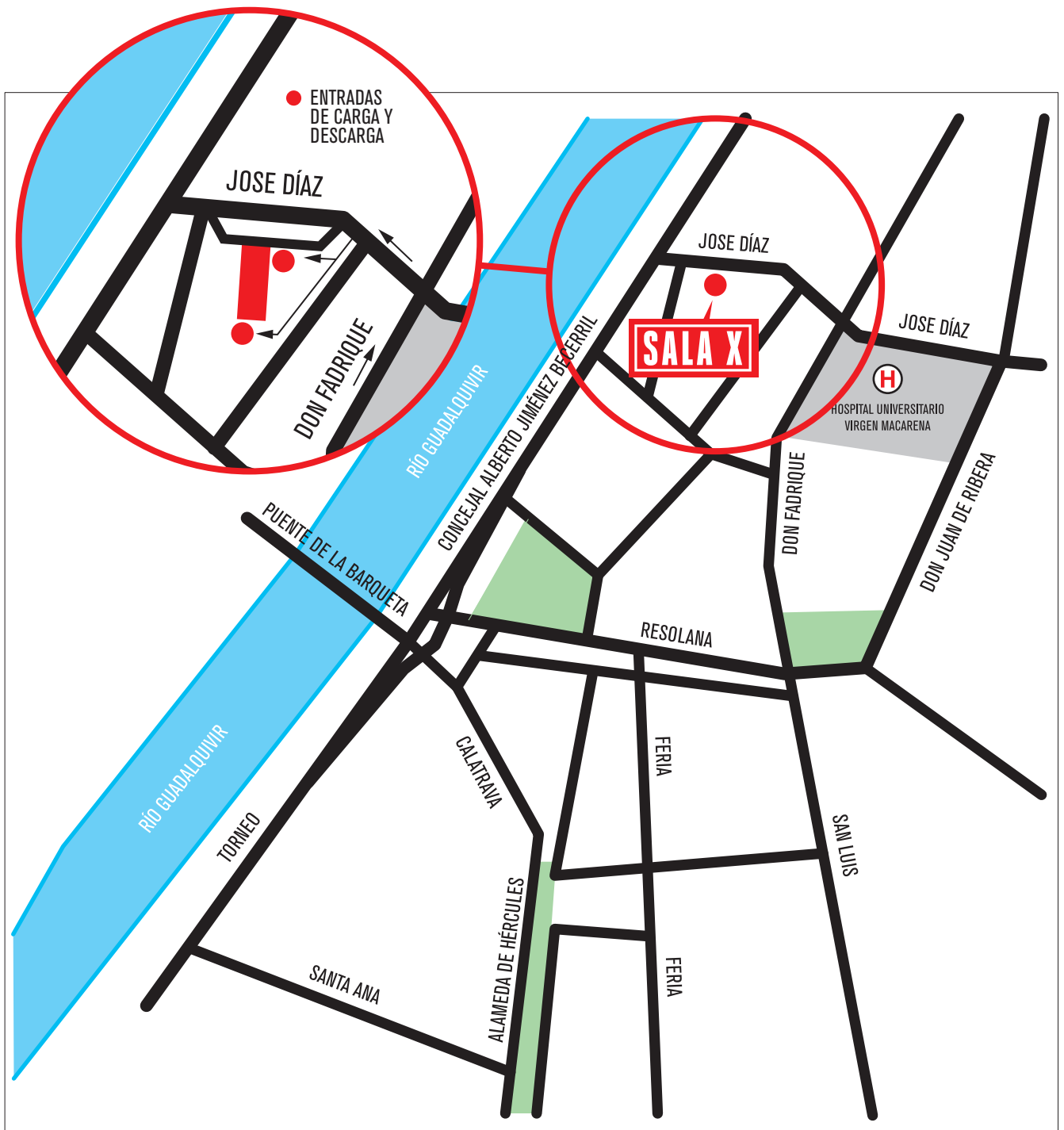
- TRUSS TUBULAR DE ALUMINIO
- △ FOCO PAR
- ⊠ ROBOTS (x8)
- ◻ PROYECTOR DE VIDEO 3.000 LÚMENES
- ⌋ TOMA DE CORRIENTE
- ⊞ TOMA DE TECHO

PLANO DE ILUMINACIÓN Y TOMAS DE CORRIENTE

SALA X

ROCK'ROLLA
PRODUCCIONES Y EVENTOS CULTURALES

RIDER



PLANO DE SITUACIÓN
C/ JOSE DÍAZ 7. 41009

SALA X

C/ JOSE DÍAZ, 7.
41009 SEVILLA

CONTACTOS:

info@rockrollaproducciones.com

PROGRAMACIÓN y RESERVAS:

programacion@rockrollaproducciones.com

PRODUCCIÓN:

produccion@rockrollaproducciones.com

TÉCNICA:

miguel.olivencia@rockrollaproducciones.com

lasalax.com

ROCKROLLA
PRODUCCIONES Y EVENTOS CULTURALES